

P. hexastylus 与 *P. decorata* 的不同点是壳板较低扁，有环绕的横生长脊，无双排珠状肋，壁板有纵管，支持板的基缘有钝齿等。

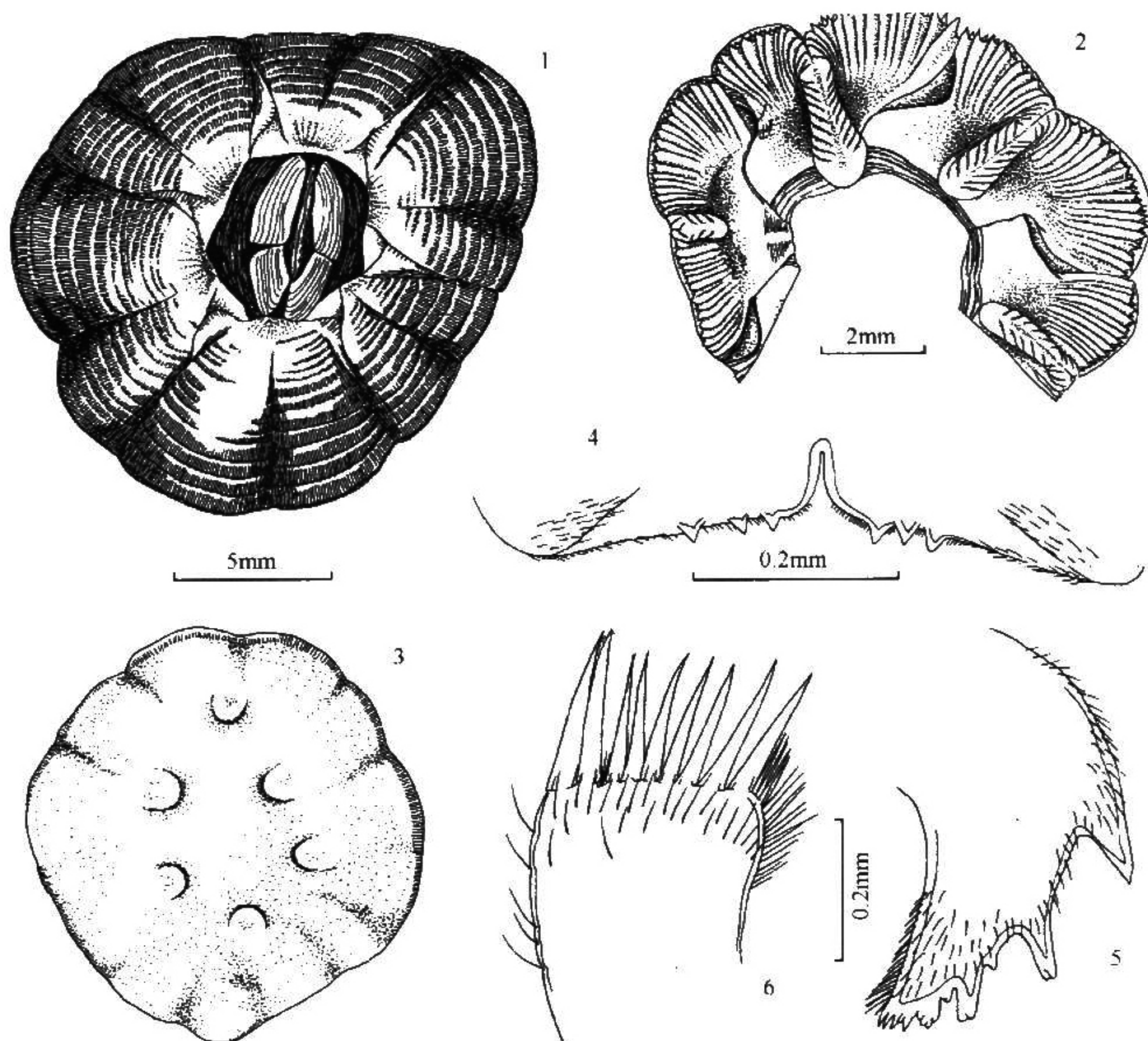


图 138 六柱扁藤壶 *Platylepas hexastylus* (Fabricius)

1. 外形；2. 壁板内面；3. 外形底面观；4. 上唇；5. 大颚；6. 小颚

(101) 装饰扁藤壶 *Platylepas decorata* Darwin, 1854 (图 139)

Platylepas decorata Darwin, 1854: 429, pl. 17, figs. 2a~b. Weltner, 1897: 353. — Gruvel, 1905: 276, fig. 301. — Nilsson-Cantell, 1921: 376, fig. 89. — Hiro, 1936: 319; 1937: 70. — Korschelt, 1933: 22. — Utinomi, 1970: 363. — Newman et Ross, 1976: 44. — Ren, 1980: 190, fig. 3, pl. 1, figs. 11~12, pl. 2, figs. 1~4.

标本采集地 海南省西沙群岛永兴岛、金银岛。

鉴别特征 壳低圆锥形，壳口大，外表有不规则纵肋，每肋中间纵窄沟的两侧各有一列珠状颗粒；每壁板中央以纵沟下陷，形成薄的支持板，支撑膜质基底成半球面凸；

壁板无管，鞘较厚，其下肋不规则；幅部窄；盖板长而薄，无明显雕刻。

形态描述 壳低圆锥形，壳口大，壁板上半部被磨损，下半部埋置于海龟的表皮内。表面有显著的不规则纵肋，每肋中间有窄纵沟，沟两侧各有一列珠状颗粒；肋下末端双尖齿状，延伸插入附着的皮肤。每片壁板中部有纵沟下陷，形成超过壁板基缘的支持板，但较薄，且底面光滑，支撑膜质基底呈小球面凸出。壁板内无管，鞘较厚，占壁板上半，鞘下起肋不规则。幅部窄，侧缘呈齿状。翼部薄。

楯板和背板长而薄，无明显雕刻。

软体部分白色，与 *P. hexastylus* 无大差异。上唇中央缺刻两侧各有 3 个钝齿，侧角有 1~3 个钝齿。触须叶片状，前缘稍凹，后缘略凸，有一列很长的刚毛。大颚 5 齿，常有附加齿，下角栉状。小颚切缘直，缺刻不明显，上对大刺之下有几乎同样大小的 7~9 刺。

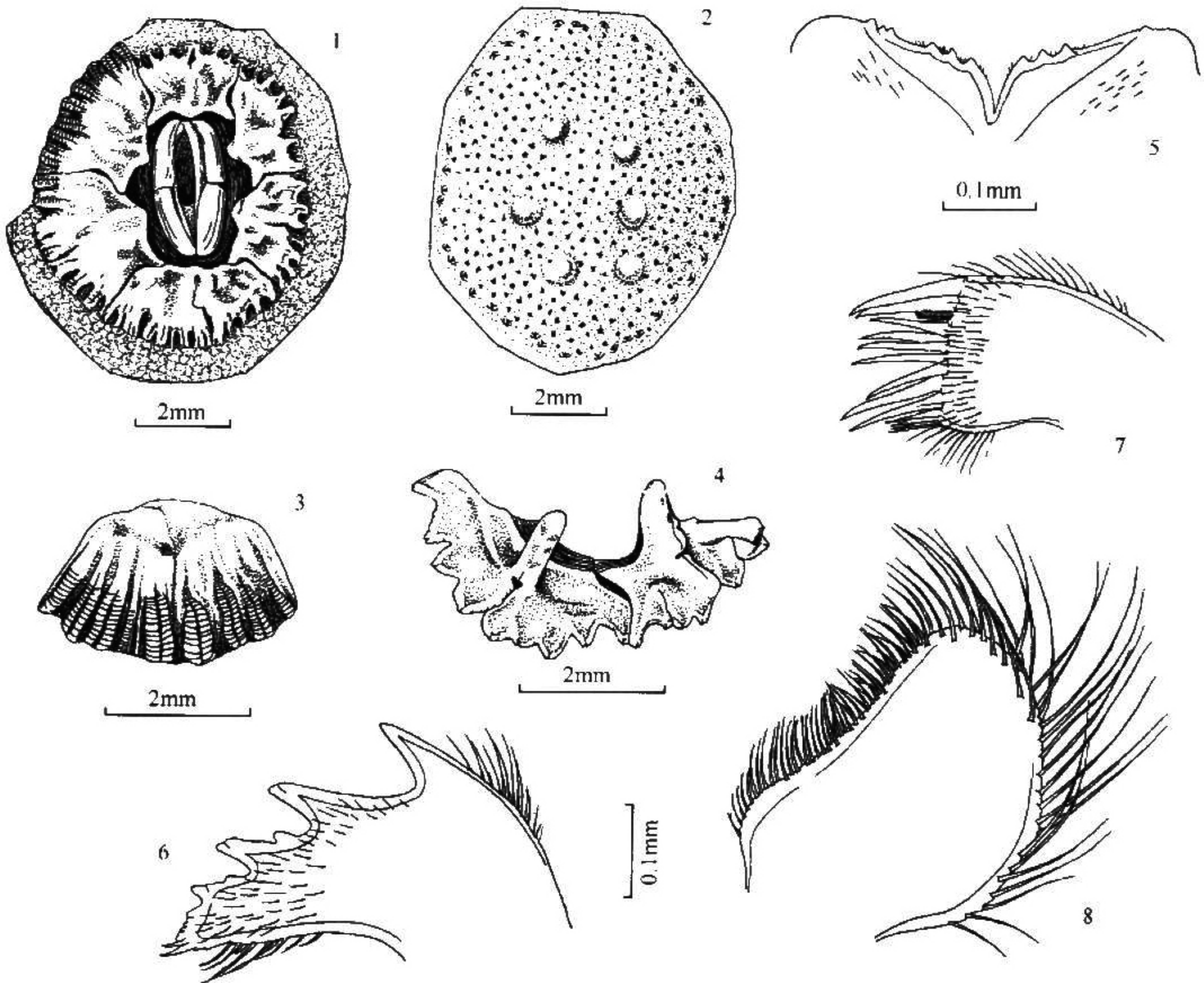


图 139 装饰扁藤壶 *Platylepus decorata* Darwin

1. 外形；2. 外形底面观；3. 吻板；4. 吻板与侧板内面观；5. 上唇；6. 大颚；7. 小颚；8. 触须

各蔓足外、内肢的节数如下：

| 产地 | | 1 | | 2 | | 3 | | 4 | | 5 | | 6 | |
|-----|-------|----|---|---|---|----|----|---|---|---|----|----|----|
| 永兴岛 | 标本 I | 11 | 8 | 9 | 9 | 11 | 11 | × | × | × | × | 24 | 25 |
| | 标本 II | 13 | 8 | 9 | 9 | 10 | 10 | × | × | × | 15 | × | 15 |

第 1 蔓足内肢为外肢长度的 $1/2 \sim 2/3$ ，刚毛环生，第 4~6 对蔓足中部各节前缘有刚毛 3~4 对。

交接器长于第 6 蔓足，有环纹和分散的细毛。

标本测量 (mm)

| 产地 | 峰吻径 | 侧径 | 高 | 壳口长径 |
|-----|-----|-----|-----|------|
| 永兴岛 | 7.0 | 5.9 | 2.6 | 3.1 |
| 金银岛 | 4.0 | 3.6 | 1.6 | 2.0 |

生活习性 本种附着于热带和亚热带海域栖息的海龟和海蛇 (sea snakes)。现有标本采自海龟 *Chelonia mydas* (Linnaeus) 的四肢、尾部和背胸甲间的皮肤。

地理分布 南海 (中国近岸)；帛琉群岛，土阿莫士群岛，厄瓜多尔的科隆群岛。

(102) 海蛇扁藤壶 *Platylepas ophiophila* Lanchester, 1902 (图 140)

Platylepas ophiophilus Lanchester, 1902: 371, pl. 35, figs. 5, 5k.

Platylepas ophiophila; Utinomi, 1970: 360, figs. 10~11.

Platylepas hexastyles; Dong et al., 1980: 127.

标本采集地 广东省湛江。

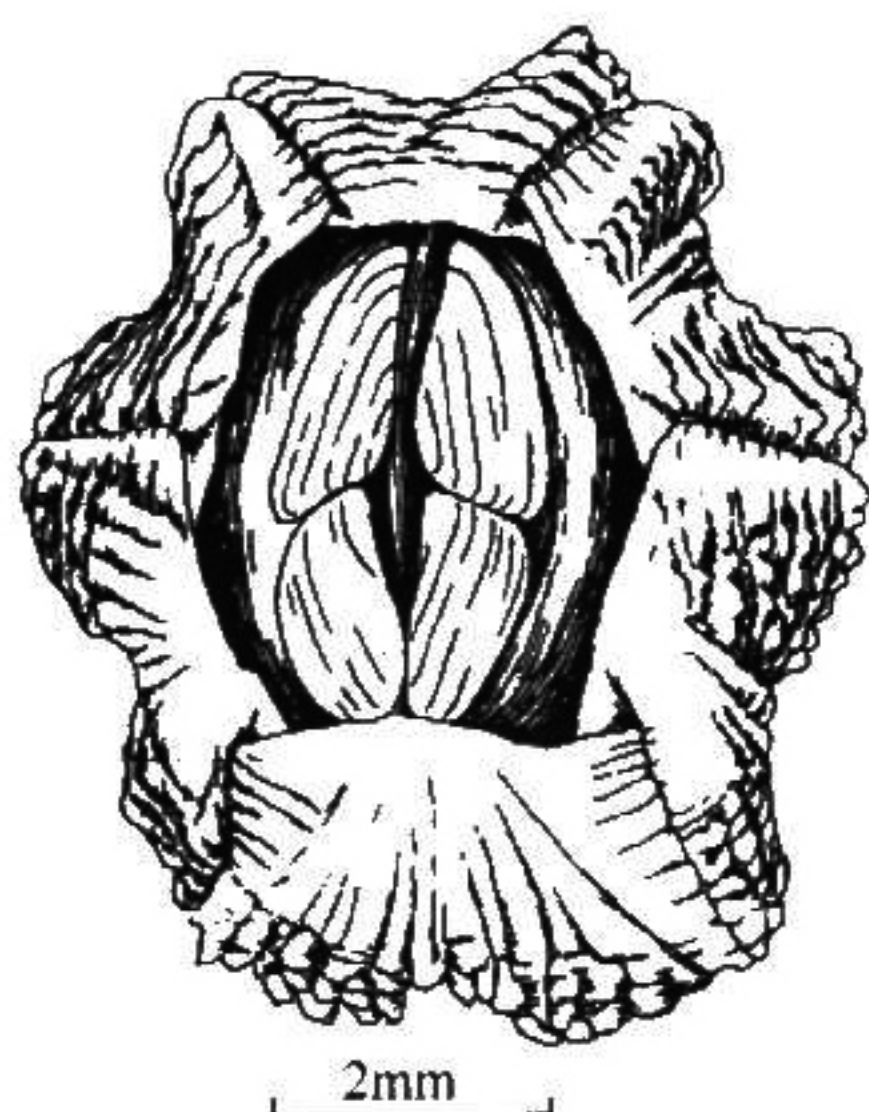


图 140 海蛇扁藤壶 *Platylepas ophiophila* Lanchester 的外形

鉴别特征与形态描述 壳扁平，卵圆形；壳板中间常凹。表面纵肋被横的沟纹交错成珠状或齿状。幅部较宽阔，顶缘几乎平行于基底，具水平条纹；板内面鞘部当于板长的 $1/2$ ，淡黄色，鞘下白色，每壳板在鞘下具一强壮的中纵肋和较细的两侧副肋，主肋下端呈齿状圆突。盖板白色，薄而易碎，长方形或三角形，具生长线。基底膜质。

软体部分没有解剖。

标本测量 峰吻径 6.5mm，高 3.0mm。本种附着于海蛇 *Hydrophis cyanocinctus* Daudin 的皮肤。

地理分布 南海 (中国近岸)；马来半岛，孟加拉湾，佛罗里达。